

## OBS: ÆNDRING

Et værktøjsskift er blevet implementeret for at forbedre piskeevne og behandlingstid. Piskeriset var tidligere udført med aluminiumcoated overflade – Dette er nu udskiftet til rustfrit stål for at forhindre korrosion – specielt efter gentagne gange i opvaskemaskine.

Både piskeris i aluminium og rustfrit stål er blevet erstattet af nye versioner i rustfrit stål.

Chef og XL / Major størrelse) fra datakode 19B05.

Nye piskeris vil være tilgængelige for KM-modeller før 2008 (MED låsering på akslen) og efter 2008 ( UDEN låsering på akslen).

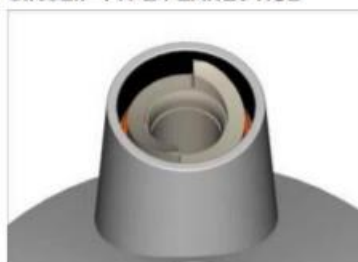
Når du bestiller nyt piskeris, skal du kontrollere KM-versionen:

## Aksel MED låse-ring ( fra før 2008 )

circlip shaft (pre 2008)



CIRCLIP TYPE PLANET HUB



## Aksel UDEN låse-ring ( efter 2008 )

bayonet shaft (post 2008)



exposed bayonet planet hub



recessed bayonet planet hub

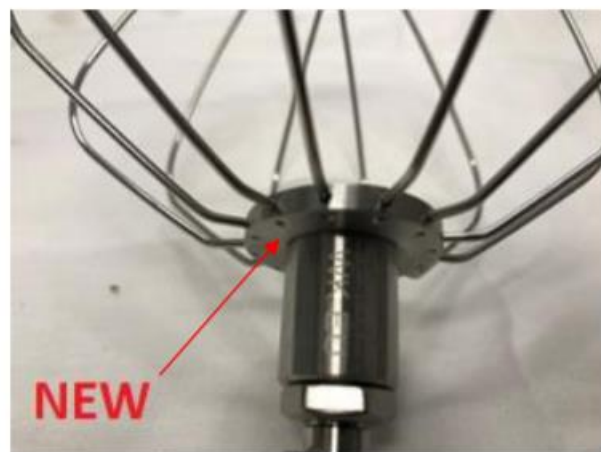
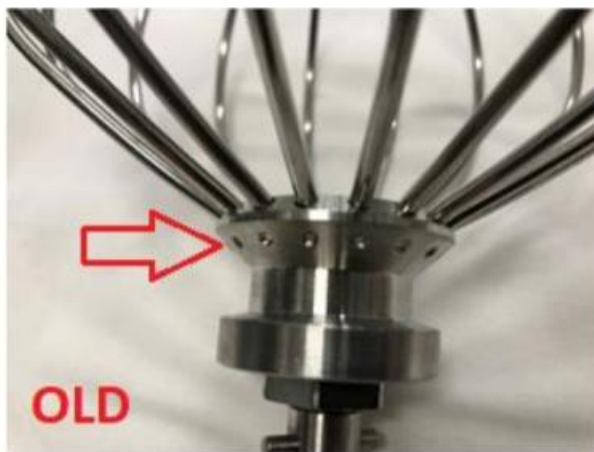


## Andre tekniske ændringer

Tekniske ændringer:

Diameteren på pisketråden i rustfrit stål og antallet af strenge er reduceret, hvilket øger afstanden mellem strengene for at forbedre piske-effekten.

Tråd-hullerne bores vinkelret på skaftet i modsætning til de gamle pisketråde boret i en skrå vinkel (se nedenstående billeder).



Nedenstående tabel viser de gamle og nye reservedels-koder til piskerne i henhold til modellen fra KM (før eller efter 2008, bajonet eller låsepladsnav)

Kitchen Machine	Planet hub type	Old Whisk spare code	New whisk spare code
Chef models (pre 2008)	Circlip	<b>KW716839, KW716841</b>	<b>KW717151</b>
Major models (pre 2008)	Circlip	<b>KW712208, KW716840, KW716842</b>	<b>KW717152</b>
Chef models (post 2008)	Bayonet, no circlip	<b>KW712212</b>	<b>KW717142</b>
XL models (post 2008)	Bayonet, no circlip	<b>KW712208, KW716840, KW716842</b>	<b>KW717138</b>